

A

B

C

D

E

F

A

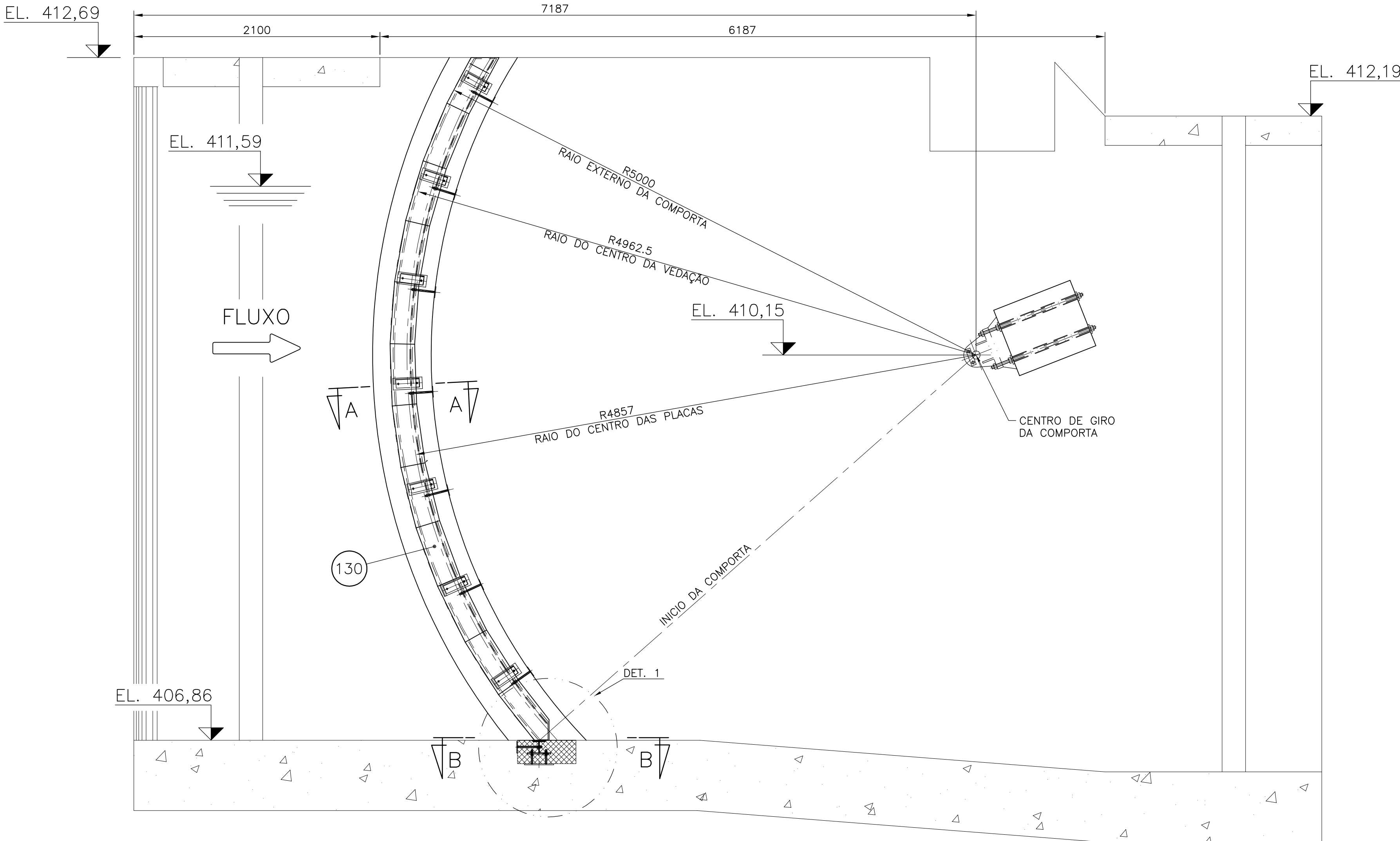
B

C

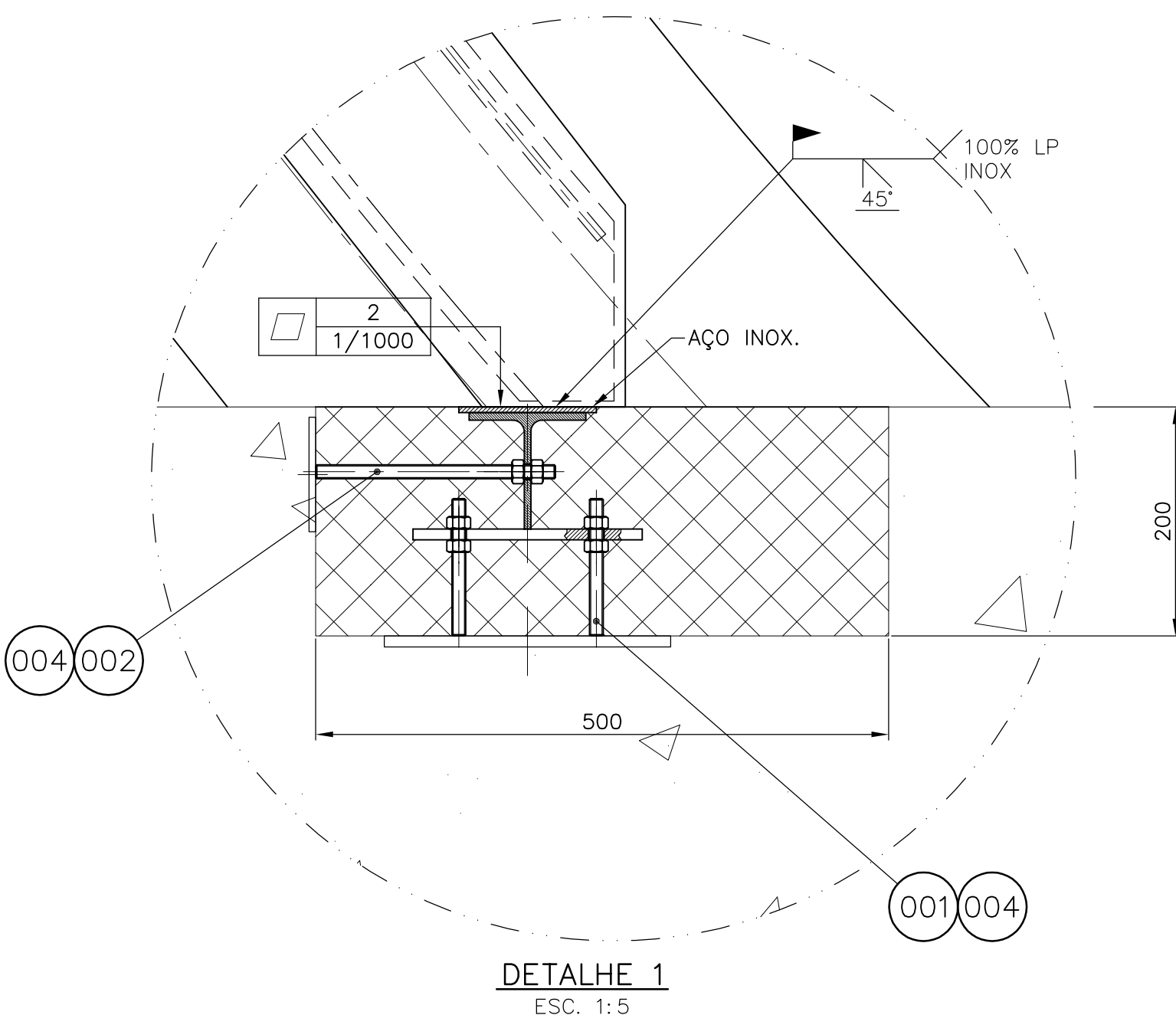
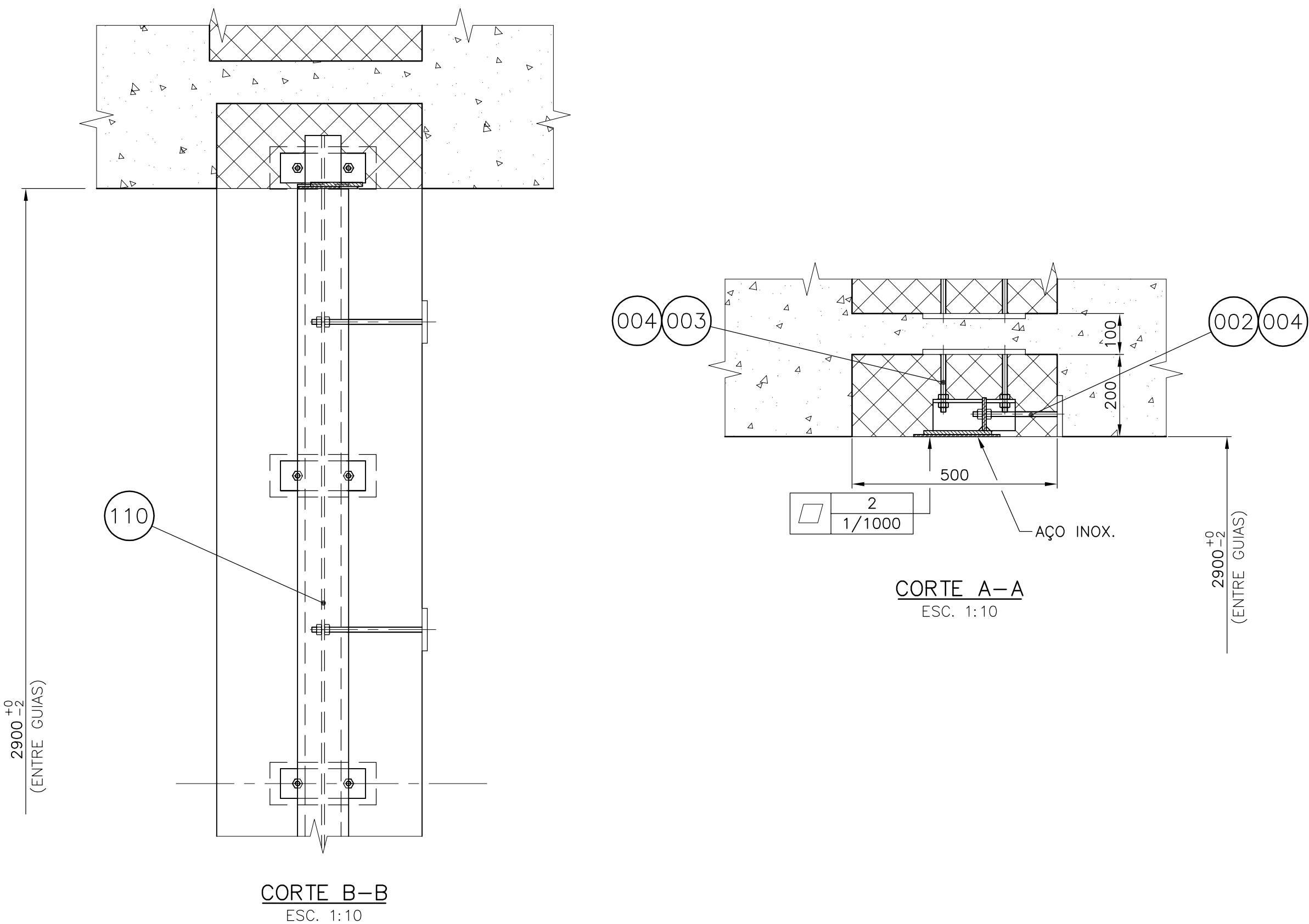
D

E

F



CORTE LONGITUDINAL



## DOCUMENTO CERTIFICADO

### NOTAS:

1- A QUANTIDADE INDICADA NA LISTA DE MATERIAIS REFERE-SE AO TOTAL NECESSÁRIO PARA 01 CONJUNTOS. FORNECER 04 CONJUNTOS.



2- SOLDAS TÍPICAS PARA TODAS AS BARRAS ROSCADAS

3- INSPEÇÃO NAS SOLDAS DE ÂNGULO (SALVO INDICAÇÃO) 100% INSPEÇÃO VISUAL.

4- A SER EXECUTADO PELA OBRA CIVIL.

5- ELETRODOS PARA MONTAGEM NA OBRA:

MATERIAL	TIPO	MASSA. (Kg)
AÇO CARBONO	AWS E-7018-1 $\phi$ 3.25 mm	6
AÇO INOX/AÇO CARBONO	E-309L16 $\phi$ 3.25 mm	3

004	112	PORCA SEXTAVADA M12 DIN934	CLASSE 5 – GALVANIZADO		0,02
003	28	BARRA ROSCADA M12 x 140	SAE 1020 – GALVANIZADO		0,10
002	18	BARRA ROSCADA M12 x 210	SAE 1020 – GALVANIZADO		0,15
001	10	BARRA ROSCADA M12 x 115	SAE 1020 – GALVANIZADO		0,08
130	02	GUIA DE DESLIZAMENTO	DSS0599220–100		173,4
110	01	SOLEIRA	DSS0599220–100		49,7
ITEM	QTD	DENOMINAÇÃO DO COMPONENTE	TEXTO DO ITEM		
R1	INSERIDO CARIMBO DE DOCUMENTO CERTIFICADO.		27/02/2012	LHERCOS	LROQUE FFERREIRA
R0	PRIMEIRA EMISSÃO		19/12/2011	LHERCOS	LROQUE FFERREIRA
VER	DESCRIÇÃO		DATA	ELABORADO	VERIFICADO APROVADO
CLIENTE: CODESVAF			CONTRATO: ENC10-0599		
PROJETO: BAIXIO DO IRECÊ				MASSA UNIT.: 405,0 kg	
LOCAL DE INSTALAÇÃO: CONTROLE DE NÍVEL 3 DO CANAL PRINCIPAL ETAPA 2			ESCALA: 1:25 - IND.		
EQUIPAMENTO: COMPORTA SEGMENTO			FOLHA: 1/1	FORMATO: A1	
DESIGNAÇÃO DO COMPONENTE: PEÇAS FIXAS DE 2ª CONCRETAGEM			Nº HYDROSTEC: DSS0599220-000		
DENOMINAÇÃO: CONJUNTO			DESENHO DE PROPRIEDADE DA HYDROSTEC. PROIBIDA A REPRODUÇÃO SEM AUTORIZAÇÃO		
			ARQUIVO: DSS0599220-000.dwg		